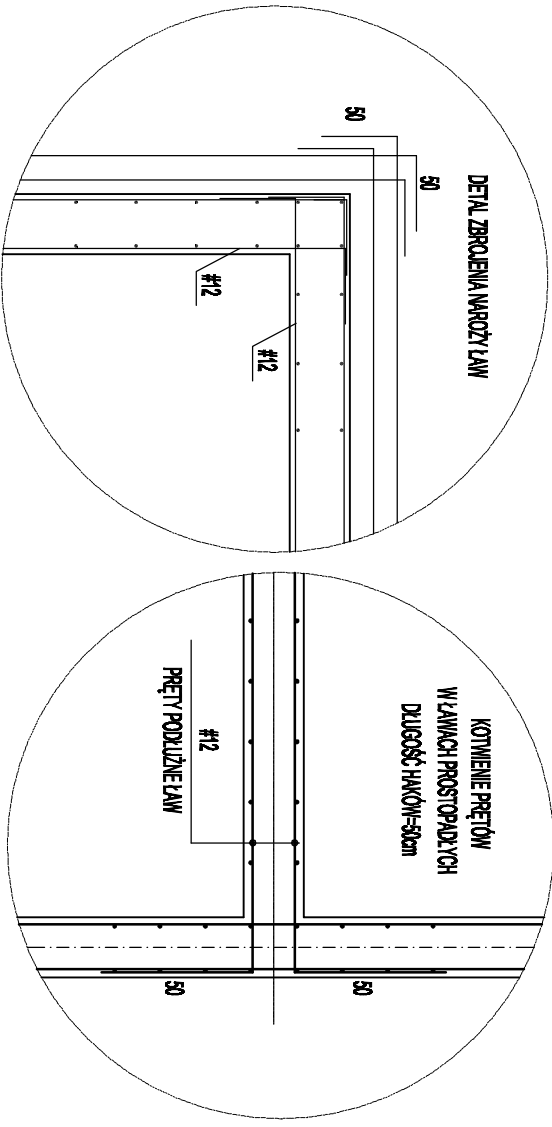
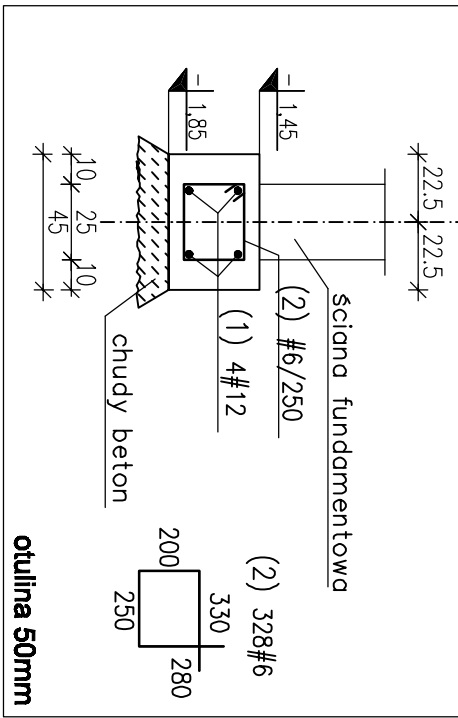


Nr	Ø [mm]	Klasa	Kształt	Długość [cm]	Długość całkowita [m]
1	#12	AIII	SZuk	SC	#6 #17
				1200	364
2	#6	AIII	328	wg rysunku	347,68
					347,68
					384
					0,888
					77,2
					(AIII) 418,2
					418,2

**Lawa LF-1 45x30cm 82,00mb**

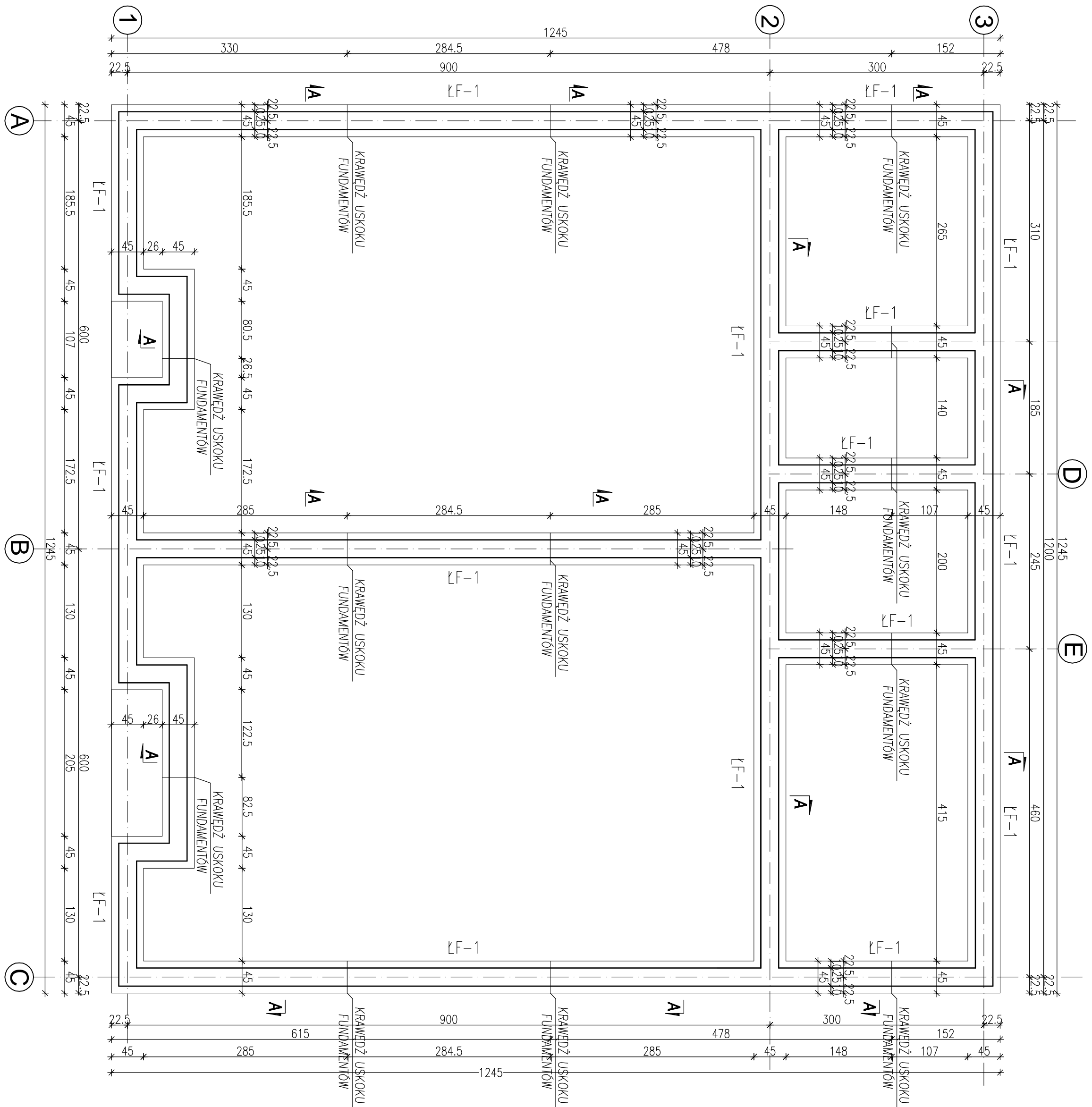


UWAGA:

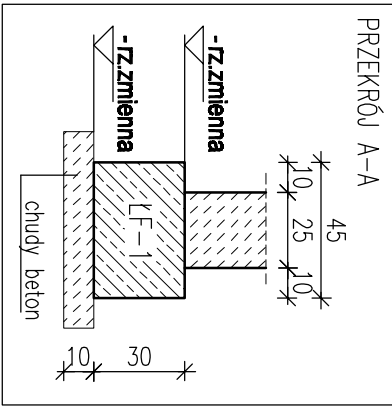
1. Przebieg 1aw fundamentowych schodkowych należy wykonać zgodnie z projektem architektury, oraz zgodnie z przebiegiem warstwy nienośnej gruntu .

UWAGA:

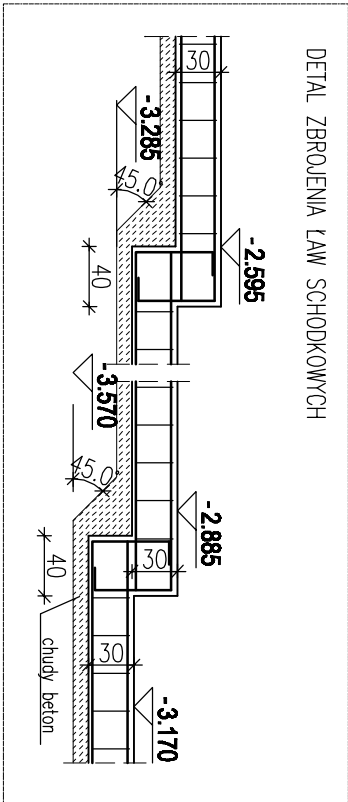
1. Pręty podłużne ław o długości powyżej 12m należy łączyć na zakład 50cm.
2. Podano zewnętrzne wymiary strzemion.



ŁAWY FUNDAMENTOWE SKALA 1:25



### DETAL ZBROJENIA LAW SCHODKOWYCH



LF-1 45x30cm 82,00mb lowa fundamentowa

<b>BETON B25</b> <b>STAL AIII-N (BSi500S)</b> <b>A-I (S35X-b)</b> <b>Otulina 50mm</b>	opracował:	SI-458/79
	mierz. i: Tadeusz Cybulski sprawdził: Anna Cybulska - Wojciechowska mierz. inż.: Anna Cybulska - Wojciechowska inwestor: GABINA DŁUGOSIŁO	SI-158/73
	Nr projektu:	<b>K3</b>